

ARCHI & BD La VILLE dessinée

EXPOSITION PRÉSENTÉE À LA CITÉ DE L'ARCHITECTURE
& DU PATRIMOINE DU 9 JUIN AU 28 NOVEMBRE 2010

INAUGURATION LE 8 JUIN 2010 À PARTIR DE 19H
PRÉSENTATION À LA PRESSE À PARTIR DE 17H

L'exposition « Archi & BD », qui se déroulera à la Cité de l'architecture & du patrimoine du 9 juin au 28 novembre 2010 sur 1000 mètres carrés, dans la galerie haute des expositions temporaires, présentera au grand public, ou rappellera aux passionnés de la bande dessinée, les relations qu'entretiennent la bande dessinée et l'architecture.

UNE ARTICULATION FONDATRICE

Dès le début du XX^e siècle avec des auteurs comme Winsor McCay (Little Nemo), George McManus (La famille Illico), Frank O. King (Gasoline Alley) ou Alain Saint-Ogan (Zig et Puce), la bande dessinée explore la ville, fascinée par le monde naissant qu'elle symbolise.

Cette thématique, non seulement de la ville, mais des éléments immédiats qui s'y rattachent comme l'architecture, l'urbanisme, le design, l'Histoire ou la politique, est devenue le terrain idéal de descriptions esthétiques et de réflexions sur le monde contemporain avec des auteurs comme François Schuiten, Benoît Peeters, Enki Bilal, Moebius...

L'exposition abordera, sans volonté d'exhaustivité, les représentations de la ville dans la bande dessinée.

Contact commissariat

Lucile Rives
06 18 62 61 03
lucile.rives@gmail.com

Contacts Presse

Cité
Agostina Pinon
01 58 51 52 85
06 03 59 55 26
apinon@citechailot.fr

Opus64

Valérie Samuel
et Arnaud Pain
01 40 26 77 94
a.pain@opus64.com



Le propos sera chronologique, des années 1900 à nos jours avec une présentation, en fin d'exposition, de projets particuliers: la ville imaginaire de Villemolle des Requins Marteaux, le musée Hergé, la Maison de Verre, une commande de Jean Nouvel à des auteurs de bande dessinée.



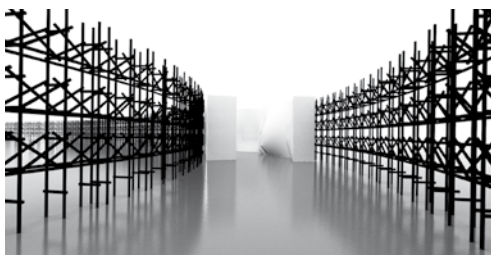
Cette chronologie sera ponctuée par des références aux métropoles. New-York, Paris et Tokyo seront observées à travers le prisme d'auteurs, comme Will Eisner, Jack Kirby, David Mazzuchelli, Riad Sattouf pour New York; Blutch, Tardi, Dupuy-Berberian pour Paris; Jiro Taniguchi, Osamu Tezuka, Toiyo Matsumoto, Maoki Urasawa pour Tokyo. Cette dimension internationale sera confirmée par la présence d'auteurs chinois et coréens.

1. © Marc-Antoine Mathieu
2. © Dupuy-Berberian – Dupuis 2003
3. © Jacques de Loustal

L'exposition suggérera également les filiations ou affinités entre auteurs de différentes générations, à l'instar de la « ligne claire » de la fin des années 1970 (Joost Swarte, Ted Benoit, Floc'h...) qui fit référence aux grands maîtres belges de la bande dessinée des années 1950-1960: André Franquin, Maurice Tilleux, Will...

UNE GRANDE DIVERSITÉ D'ŒUVRE ET D'AUTEURS DANS UNE SCÉNOGRAPHIE INÉDITE

L'exposition « Archi & BD » offrira au plus large public une vision de la densité artistique et culturelle de la bande dessinée sur un siècle de création. La scénographie, signée par l'agence Projectiles et inédite dans sa proposition de mise en lumière et en espace, valorisera les œuvres présentées.



Au total 150 auteurs internationaux et 350 œuvres contribuent à cette exposition qui veut également proposer un éclairage sur la période actuelle où la bande dessinée franchit de nouvelles frontières en matière de création, avec des auteurs de bande dessinée proches de l'art contemporain, comme Jochen Gerner, Ilan Manouach, Dominique Goblet, Thierry Van Hasselt, Christopher Hittinger.

Un parcours pour le jeune public sera également proposé.



FICTIONS URBAINES ET REPRÉSENTATIONS DE L'ARCHITECTURE

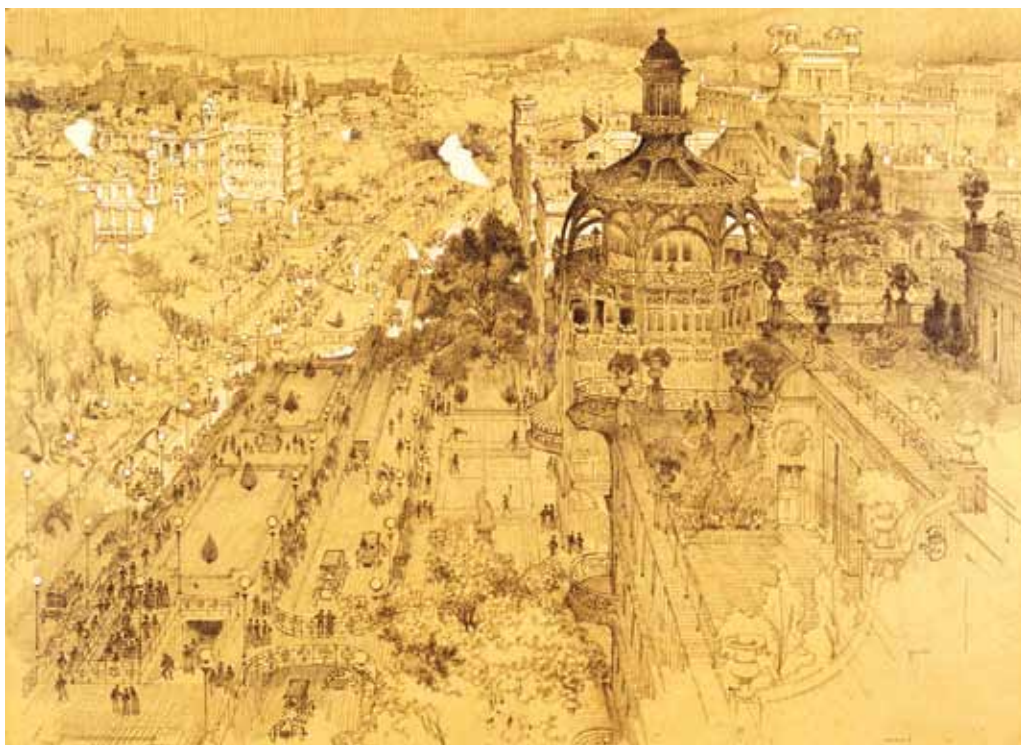
Cette exposition consiste en un dialogue entre l'architecture et la bande dessinée.

Des maquettes, des esquisses, des projets ou des réalisations de villes, bâtiments publics ou villas, des utopies dessinées par les plus grands architectes rappelleront cette familiarité d'imaginaires.

En contrepoint des planches des auteurs de BD, où la ville est l'héroïne, le travail des architectes fait apparaître des influences issues du 9^e art... Cet angle de l'exposition met de fait l'accent sur le mode de représentation de l'architecture et de la ville, et sa tentative d'exploration d'un univers connexe dessiné, depuis les années 1910 (Sant'Elia) jusqu'à aujourd'hui (BIG, Herzog et De Meuron, André Jaque...), en passant par les années 1970 (Archigram, Coop Himmelblau, Jean Balladur...).

Autant de visions de la ville, révélant un appétit de prospective et l'envie d'explorer de nouveaux modes de vie. À Londres, à Vienne, comme à Madrid ou Paris, c'est une invitation au voyage dans l'invention de fictions urbaines et l'écriture des scénarios métropolitains les plus fantastiques.

Afin que cette rencontre entre l'architecture et la bande dessinée soit pertinente, la Cité a souhaité confier le propos de l'exposition à Jean-Marc Thévenet, directeur du festival international de la bande dessinée d'Angoulême de 1998 à 2006, et à Francis Rambert, directeur de l'Institut français d'architecture.



Dessin Louis Bonnier
© IFA / Centre d'archives
d'architecture du XX^e siècle

*Exposition conçue et réalisée par la Cité de l'architecture & du patrimoine /
Institut français d'architecture*

Commissariat : Jean-Marc Thévenet et Francis Rambert

Scénographie : Projectiles

CITÉ DE L'ARCHITECTURE & DU PATRIMOINE – PALAIS DE CHAILLOT

1 PLACE DU TROCADÉRO – PARIS 16^e (M^o IÉNA OU TROCADÉRO)

**OUVERTURE TOUS LES JOURS DE 11H À 19H SAUF LE MARDI – NOCTURNE LE JEUDI
JUSQU'À 21H - ENTRÉE PAYANTE : PLEIN TARIF – 8 EUROS / TARIF RÉDUIT – 5 EUROS /
GRATUIT POUR LES – 12 ANS**

AUTOUR DE L'EXPOSITION

CATALOGUE

Archi & BD. La ville dessinée - catalogue de l'exposition coédité par la Cité de l'architecture & du patrimoine et les éditions Monografik - 256 pages, 250 illustrations - Prix de vente: 39 €

ACTIONS POUR LE JEUNE PUBLIC

«Paris-Tokyo. villes en morceaux»

Exposition-atelier pour les 6-12 ans (interruption du 28 juin au 9 juillet inclus)

Du 9 juin au 28 novembre 2010

Horaires spéciaux: de 14h à 18h, tous les jours (sauf le mardi)

Musée / galerie des moulages - Salle Viollet-le-Duc

En écho à l'exposition «Archi&BD», cette exposition-atelier permet au visiteur de créer librement des plans de ville, en s'inspirant de ceux proposés par Armelle Caron. Autre jeune auteur de bande dessinée, Florent Chavouet offre sa vision personnelle de Tokyo, par des dessins croqués au fil de ses promenades.

Exposition présentée par la Cité de l'architecture & du patrimoine / Direction des publics

Entrée libre pour les enfants accompagnés d'un adulte muni d'un billet d'accès au musée.



1. Plan de Paris © Armelle Caron
2. Couverture du livre "Tokyo Sanpo"
© Florent Chavouet

Ateliers «Paris-Tokyo. villes en morceaux»

Du 9 juin au 28 novembre 2010

(interruption du 28 juin au 31 août inclus)

Tous les mercredis, samedis et dimanches à 15h30.

Durée: 1h30 / tarif : 8 €

Sans réservation, achat des billets aux caisses du hall principal pour le jour même, ou en avance pour une date fixe, dans la limite des places disponibles.

VISITES GUIDÉES DE L'EXPOSITION

les mercredis à 15h30, à partir du 16 juin jusqu'au 28 novembre

(interruption entre le 18 juillet et le 31 août 2010)

Cette visite commentée propose d'appréhender le dialogue entre ville, architecture et bande dessinée. C'est l'occasion de rappeler les nombreuses correspondances entre ces imaginaires respectifs depuis l'invention de la bande dessinée jusqu'à nos jours, notamment à travers trois grandes métropoles : New York, Paris, Tokyo.

Achat des billets aux caisses du hall principal pour le jour même ou en avance pour une date fixe

Cette visite peut être proposée pour des groupes sur réservation à d'autres dates et horaires, ainsi qu'en langues étrangères (anglais, allemand, espagnol, italien, autres) – plus d'informations sur www.citechailot.fr

PROGRAMMATION AUDIOVISUELLE

Une programmation des «Séquences d'architectures», spécialement conçue autour de l'exposition et mêlant longs métrages de fiction, documentaires et films d'animation, sera proposée au public dans l'auditorium de la Cité à compter du mois d'octobre 2010.

Programme en cours d'élaboration prochainement disponible sur www.citechailot.fr

**POUR EN SAVOIR PLUS – WWW.CITECHAILLOT.FR ET À PARTIR DE FIN AVRIL 2010 –
LE SITE DÉDIÉ À L'EXPOSITION WWW.ARCHIETBD.CITECHAILLOT.FR :
DES INTERVIEWS D'AUTEURS, DES INFORMATIONS EN AVANT-PREMIÈRE,
DES PLANCHES INÉDITES...**